

令和元年度  
事業実施報告



社会福祉法人 誠心会



# 社会福祉法人誠心会令和元年度事業報告

## 1 法人概要

### (1) 経営理念

社会福祉法人誠心会は、福祉事業を通じて「お互いが思いやり、助け合いながら生きていくことができる、ぬくもりのある地域社会の実現」に向けて、誠心誠意尽くします。

### (2) 基本方針

#### ① 利用者第一のサービス（利用者）

利用者を第一に考え、安心して快適な生活を送ることができるサービスを提供します。

#### ② 生き活きとした職場（職員）

明るく、生き活きと安心して働き続けられる職場環境を創ります。

#### ③ 健全経営の取り組み（経営）

経営の効率化、業務改善を図り強固な財政基盤を確立して持続可能な法人を目指します。

#### ④ 地域社会との協働（地域社会）

地域社会と連携・協働により、共に生きる地域社会の実現を図ります。

### (3) 概要

所在地 岩手県岩手郡葛巻町葛巻第7地割104番地2

名称 社会福祉法人 誠心会

沿革 平成元年5月 社会福祉法人誠心会設立認可

平成2年4月 特別養護老人ホーム高砂荘・葛巻デイサービスセンター開設

平成8年4月 葛巻町在宅介護支援センター事業受託・事業開始

平成10年4月 誠心会江刈デイサービスセンター開設

平成12年4月 誠心会小屋瀬デイサービスセンター開設

平成17年4月 養護老人ホーム葛葉荘指定管理者制度事業受託

平成19年2月 星野ショートステイ事業所開設

平成24年3月 地域密着型特別養護老人ホームすみれ荘開設

### (4) 法人役員

#### (理事)

和野喜一	(理事長)	觸澤進一	木戸場正子
鈴木満		八幡勝幸	村中英治

#### (監事)

前原達雄	八幡忍
------	-----

(評議員)

稲葉仁志	野表儀昭	近藤ルエ子	芦澤ゆり子
吉澤誠志	下道喜美男	高見美穂子	小倉廣身
吉澤明			

## 2 令和元年度の重点目標

- (1) 施設・設備等の老朽箇所を把握し、施設の建替えや改修等についての中長期計画の立案や暮らしやすい快適な生活環境の整備に努めます。
- (2) 時代の要請に応じた新たな事業の展開や利用者や家族、関係機関からの要望、助言等を基に既存サービスの見直しを行い、サービスの質の確保や地域に根ざした特色あるサービスの提供に努めます。
- (3) 働き方改革関連法の施行に伴う諸規程の改正や多様な働き方ができる新たな雇用形態の構築に努めます。
- (4) 組織が活性化する人材(運営の中核を担う人材、経営的視点を持った人材、サービス提供に携わる優秀な人材等)の育成と確保に努めます。
- (5) 理事会、評議員会が適切に機能するよう内部管理体制の強化に努めます。
- (6) 税理士法人から「財務会計に関する事務処理体制の向上に対する支援」を受けながら、経営組織のガバナンスの強化に努めます。
- (7) 地域の身近なパートナーとして、地域住民が暮らしやすい社会への一躍を担うため、地域公益活動(あんしんサポート相談員の養成、未就労者が自立した生活を送れるよう就労準備ボランティア事業への参画等)を積極的に展開します。
- (8) 多様で複合的な地域生活課題について把握・検証し、地域共生社会の基盤づくりに努めます。

## 3 基本理念、基本方針並びに令和元年度重点目標に基づく取組について

- (1) 第3期中長期経営プランにおいて、既存施設等の延命についての具体的実施内容について協議を重ねた。その結果を理事会に提示し共通認識のもと多方面にわたり検討いただき、快適な生活環境の整備に向け骨格づくりに努めた。
- (2) 地域の代表者や有識者、利用者家族等を委員とした運営推進会議を開催して、意見・要望等を聴取し実現に努めた。
- (3) 働き方改革関連法の施行に向けて規程等の見直しを行うとともに、職員の給与改善策として夜勤手当を新設する等、職員が安心して働けるよう職場環境の改善を行った。
- (4) 新聞折込広告やホームページの活用等により職員募集を積極的に行うとともに、幹部職員を対象として財務会計に関する研修会を開催し職員の確保と育成に努めた。
- (5) 理事会等の運営に関する役割分担を明確にし、適切な運営に努めた。
- (6) 税理士から財務会計に関する事務処理体制の向上に係る支援を受けながら、法人の財務会計の透明性の確保及び事務処理の向上に努めた。

(7) 安心サポート相談員による生活困窮者等への支援、就労準備ボランティアの受入等を通じ地域公益活動へ積極的に参画した。また、中央圏域ワーキング・インクルージョン推進ネットワーク一員として、岩手県中央圏域における中間的就労訓練モデル事業の推進の一翼を担った。

(8) 関係機関と連携し生活課題の把握に努めた。

#### 4 法人の運営状況

基本理念のもと、地域福祉の向上に努めるために、ますます多様化する福祉ニーズ、複雑化へ柔軟な対応が求められている。社会福祉法の改正により、「経営組織のガバナンスの強化」、「事業運営の透明性の向上」、「財務規律の強化」、「地域における公益的取組を実施する責務」が改めて求められることとなり、執行機関としての理事会、議決機関としての評議員会が有効に機能し、適正に運営されるよう努めてきたところである。加えて、会計事務所より財務会計に関する事務処理体制の向上に係る支援を受け、健全経営の強化を図ってきたところである。

本年、当法人は創立30周年を迎えたところである。近年、私どもの果たす役割は、社会的にもますます重要なものとなってきている。その反面、介護職員の人材確保、処遇改善、入所待機者解消、施設の老朽化等の課題が山積している。これらの課題を、役職員が心を一つにして日々解決のために取り組むこととし、まずは組織が有効的に機能するように運営組織の再編を行ったところである。職員の不足等により十分な体制が整うには至っていない状況ではあるが、次代を担う人材の育成、優秀な人材確保に向け、環境整備に努めていくものである。

最後に、社会福祉法人としての使命は、先人が描いた福祉の精神を継承し、高齢者福祉の増進と質の高いサービス提供にある。今後とも、ぬくもりのある地域社会の実現に向けて誠心誠意精進していくものである。

#### 5 理事会の開催状況

回	月 日	内 容
11	6.11 理事 6 名 監事 2 名	報告第 1 号 社会福祉法人誠心会理事会における報告事項について 議案第 1 号 平成 30 年度事業報告に関し承認を求めることについて 議案第 2 号 平成 30 年度決算に関し承認を求めることについて 議案第 3 号 令和元年度社会福祉充実計画の策定について 議案第 4 号 職員被服貸与に関する被服購入に係る落札業者の決定並びに契約締結に関し議決を求めることについて 議案第 5 号 社会福祉法人誠心会理事候補者の選出について 議案第 6 号 社会福祉法人誠心会監事候補者の選出について 議案第 7 号 令和元年度誠心会定時評議員会の議題に関する件について
1	6.27 理事 5 名 監事 2 名	議案第 1 号 社会福祉法人誠心会理事長の選定について 議案第 2 号 業務用パソコン等賃貸借契約に係る納入業者の決定並びに契約締結に関し議決を求めることについて

2	9.27  理事 6 名 監事 2 名	<p>報告第 1 号 社会福祉法人誠心会業務概要報告について</p> <p>報告第 2 号 社会福祉法人誠心会理事会における報告事項について</p> <p>議案第 1 号 職員就業規則の一部を改正する規則の設定について</p> <p>議案第 2 号 非常勤職員等の取扱規程の一部を改正する規程の設定について</p> <p>議案第 3 号 年次有給休暇取得促規程の一部を改正する規程の設定について</p> <p>議案第 4 号 年齢 60 年を超える職員の雇用等に関する規程の一部を改正する規程の設定について</p> <p>議案第 5 号 特別養護老人ホーム高砂荘運営規程の一部を改正する規程の設定について</p> <p>議案第 6 号 誠心会ショートステイ事業所運営規程の一部を改正する規程の設定について</p> <p>議案第 7 号 地域密着型特別養護老人ホームすみれ荘運営規程の一部を改正する規程の設定について</p> <p>議案第 8 号 誠心会星野ショートステイ事業所運営規程の一部を改正する規程の設定について</p> <p>議案第 9 号 誠心会葛巻デイサービスセンター運営規程の一部を改正する規程の設定について</p> <p>議案第 10 号 介護システム更新に係る納入業者の決定並びに契約締結に関し議決を求めることについて</p> <p>議案第 11 号 令和元年度誠心会法人本部拠点区分会計収支補正予算(第 1 号)</p> <p>議案第 12 号 令和元年度特別養護老人ホーム拠点区分会計収支補正予算(第 1 号)</p> <p>議案第 13 号 令和元年度養護老人ホーム拠点区分会計収支補正予算(第 1 号)</p> <p>議案第 14 号 令和元年度地域密着型特別養護老人ホーム拠点区分会計収支補正予算(第 1 号)</p>
3	12.19  理事 6 名 監事 2 名	<p>報告第 1 号 社会福祉法人誠心会理事会における報告事項について</p> <p>報告第 2 号 特別養護老人ホーム高砂荘における介護事故について</p> <p>議案第 1 号 職員定年規程の一部を改正する規程の設定について</p> <p>議案第 2 号 年齢 60 年を超える職員の雇用等に関する規程の一部を改正する規程の設定について</p> <p>議案第 3 号 慶弔規程の一部を改正する規程の設定について</p> <p>議案第 4 号 インフルエンザ予防接種に係る一部助成に関する内規の一部を改正する内規の設定について</p>
4	3.23  理事 5 名 監事 2 名	<p>報告第 1 号 社会福祉法人誠心会業務概要報告について</p> <p>報告第 2 号 社会福祉法人誠心会理事会における報告事項について</p> <p>報告第 3 号 一般事業主行動計画の策定について (次世代育成事業関係)</p> <p>議案第 1 号 施設整備に係る積立金の設定について</p> <p>議案第 2 号 令和元年度法人本部拠点区分会計収支補正予算(第 2 号)</p> <p>議案第 3 号 令和元年度特別養護老人ホーム拠点区分会計収支補正予算(第 2 号)</p> <p>議案第 4 号 令和元年度養護老人ホーム拠点区分会計収支補正予算(第 2 号)</p>

	議案第5号 令和元年度地域密着型特別養護老人ホーム拠点区分会計収支補正予算(第2号)
	議案第6号 令和2年度社会福祉法人誠心会事業計画について
	議案第7号 令和2年度社会福祉法人誠心会資金運用計画の承認について
	議案第8号 施設整備積立資産の取崩しについて
	議案第9号 職員給与規程の一部を改正する規程の設定について
	議案第10号 令和2年度法人本部拠点区分会計収支予算
	議案第11号 令和2年度特別養護老人ホーム拠点区分会計収支予算
	議案第12号 令和2年度養護老人ホーム拠点区分会計収支予算
	議案第13号 令和2年度地域密着型特別養護老人ホーム拠点区分会計収支予算
	議案第14号 院長の選任について
	議案第15号 施設長の選任について

## 6 評議員会の開催状況

回	月 日	内 容
定時	6.27	報告第1号 平成30年度社会福祉法人誠心会事業報告について 議案第2号 平成30年度決算に関し承認を求めることについて
	評議員8名	議案第3号 令和元年度社会福祉充実計画の策定について
	理事2名	議案第4号 社会福祉法人誠心会理事の選任について
	監事2名	議案第5号 社会福祉法人誠心会監事の選任について

## 7 会計監査等

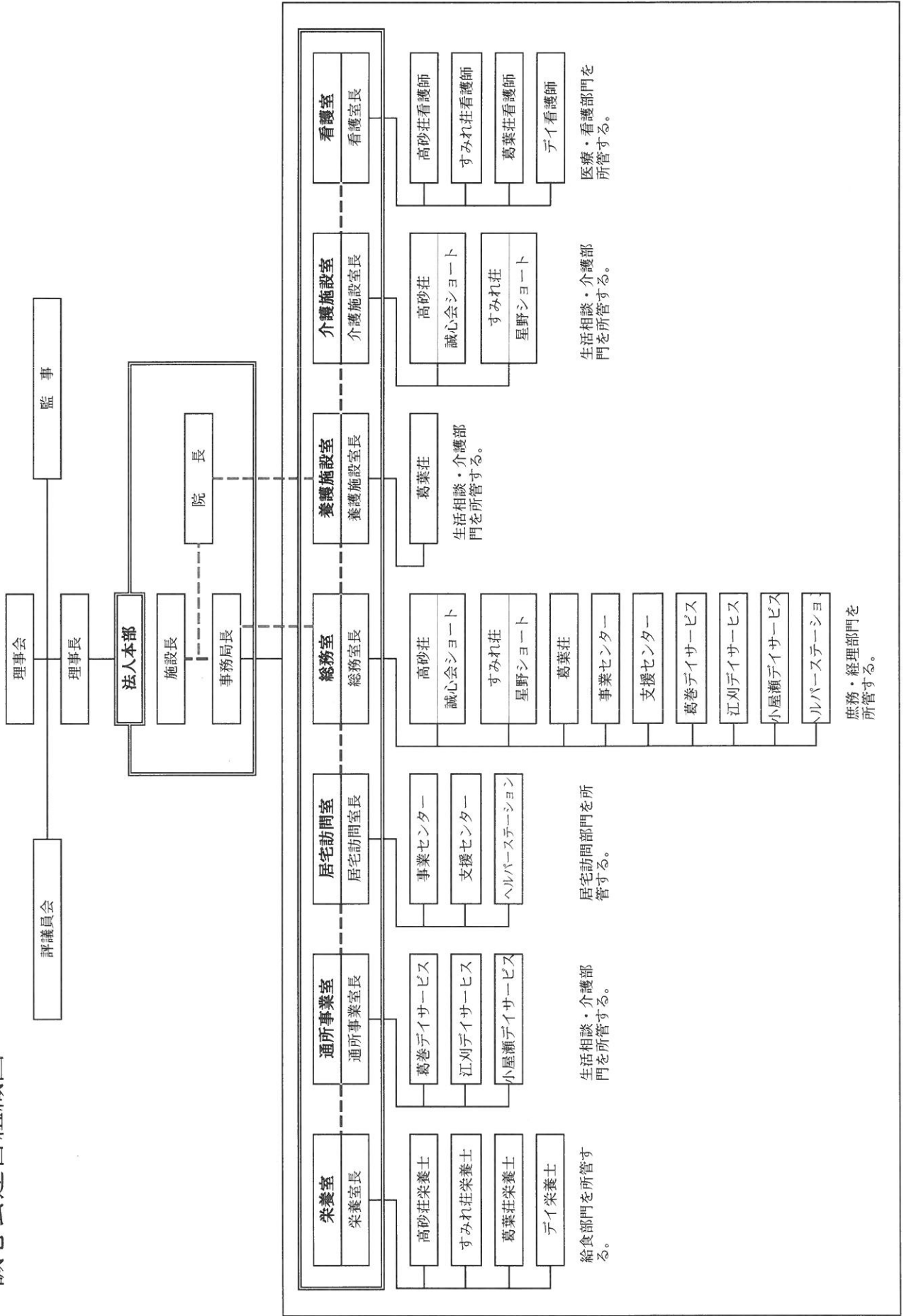
	月 日	事 項
5	29～30	内部会計監査(決算)
9	9～10	内部会計監査(第1四半期分)
12	4～5	内部会計監査(第2四半期分)
3	4～5	内部会計監査(第3四半期分)

## 8 財務会計に関する事務処理体制の向上に対する支援

	月 日	事 項
5	27～28	財務会計事務書理支援(決算)
9	2～3	財務会計事務書理支援(第1四半期分)
11	21～22	財務会計事務書理支援(第2四半期分)
2	18～19	財務会計事務書理支援(第3四半期分)

※ 会計処理業務支援者 昆税理士法人(公認会計士・税理士等)

# 9 誠心会運営組織図





## 特別養護老人ホーム高砂荘

### 1 市町村別利用者状況

町村名	現 員			令和元年度 異動状況						増減
	男	女	計	入 所			退 所			
				男	女	計	男	女	計	
葛巻町	14	35	49	4	8	12	5	10	15	±0
九戸村	1		1							±0
二戸町	1	2	3		1	1				±0
久慈市		1	1		1	1				±0
計	16	38	54	4	10	14	5	10	15	±0

### 2 利用前居住地状況

性別	老人ホーム		自宅	病院	老人保健施設	介護療養型医療施設	その他	合 計
	養護	特別養護						
男			1	1	1	1		4
女	2		6		2			10
計	2		7	1	3	1	1	14

### 3 介護度別利用者状況

町村名	要支援	要介護1	要介護2	要介護3	要介護4	要介護5	計
葛巻町				9	21	19	49
九戸村				1			1
二戸町				1	2		3
久慈市				1			1
計	0	0	0	12	23	19	54

### 4 月別利用者状況

性別	年齢	年齢											計	
		4	5	6	7	8	9	10	11	12	1	2		3
月初日概在者数		55	55	54	54	55	55	55	55	54	55	55	53	655
月中入退所者数	入所数	1	1	2	2		1	1	1	2		1	2	14
	退所数	1	2	2	1		1	1	2	1		3		14
月末日在所者数		55	54	54	55	55	55	55	54	55	55	53	55	655

### 5 年齢別利用者状況

性別	年齢	51	60	65	70	75	80	85	90	95	100	計	平均年齢	最低年齢	最高年齢
	～	59	64	69	74	79	84	89	94	99	104				
男				1			4	3	6	2		16	87.3	67	95
女				2	1	5	4	4	19	4		39	86.7	65	96
計				3	1	5	8	7	25	6		55	87.0		
比率				5.6	1.9	9.3	14.8	13.0	46.3	11.1		100			

## 6 入院状況

科名		4	5	6	7	8	9	10	11	12	1	2	3	計	平均
内科	実人員	4	7	10	12	7	7	5	7	6	6	6	6	83	6.9
	延日数	78	135	119	190	139	89	85	67	77	119	113	47	1258	104.8
外科	実人員											1	1	2	0.2
	延日数											27	16	43	3.6
合計	実人員	4	7	10	12	7	7	5	7	6	6	7	7	85	7.1
	延日数	78	135	119	190	139	89	85	67	77	119	140	63	1301	108.4

## 7 死亡状況

病名	4	5	6	7	8	9	10	11	12	1	2	3	計
老 衰											1		1
癌 性 腹 膜 炎											1		1
心 不 全				1									1
誤 嚥 性 肺 炎		2							1		1	1	5
心 筋 梗 塞								1					1
慢 性 心 不 全	1		1										2
急 性 肺 炎			1										1
呼 吸 不 全						1							1
慢 性 呼 吸 不 全							1						1
腹 腔 内 膿 瘍								1					1

## 8 給食栄養月報

項目	熱量	蛋白質	脂質	カルシウム	レチノール	ビタミンB1	ビタミンB2	ビタミンC	
月	kcal	g	g	mg	μg	mg	mg	mg	
4 給与量	1,536	58.2	36.4	586	653	0.79	0.95	69	
5 給与量	1,471	59.0	35.6	584	620	0.74	0.97	68	
6 給与量	1,548	59.1	37.5	574	597	0.79	0.96	74	
7 給与量	1,569	59.6	40.3	577	649	0.8	1.00	70	
8 給与量	1,572	60.2	40.2	589	696	0.79	1.00	73	
9 給与量	1,579	59.6	40.5	589	702	0.80	1.01	68	
10 給与量	1,601	60.3	40.7	580	653	0.79	0.98	71	
11 給与量	1,555	60.2	37.1	580	707	0.76	0.99	69	
12 給与量	1,590	61.7	39.0	566	682	0.80	0.98	65	
1 給与量	1,558	60.8	37.6	560	686	0.75	0.99	64	
2 給与量	1,559	60.1	37.5	574	667	0.75	0.99	63	
3 給与量	1,565	61.3	38.4	577	702	0.76	1.00	67	
合計	18,703	720.1	460.8	6,936	8,014	9.32	11.82	821	
平均	基準	1,622	53.3	45.1	667	694	1.00	1.17	100
	給与量	1,559	60.0	38.4	578	668	0.78	0.99	68

## 誠心会ショートステイ事業所

### 1 利用状況

区 分		月												合 計
		4月	5月	6月	7月	8月	9月	10月	11月	12月	1月	2月	3月	
通常ベット数		210	217	210	217	217	210	217	210	217	217	203	217	2,562
空床	合計	109	154	150	181	126	122	111	94	124	99	173	77	1,520
	入院中	70	125	79	138	126	79	79	58	71	99	128	57	1,109
	その他	39	29	71	43		43	32	36	53		45	20	411
利用延日数		233	239	271	211	250	276	228	210	249	213	306	257	2,943
利用実人数		23	23	25	22	22	24	18	24	24	17	26	19	267
1日平均 利用人数		7.8	7.7	9.0	6.8	8.1	9.2	7.4	7.0	8.0	6.9	10.9	8.3	8.1

### 2 市町村別利用者状況

市町村		月												合 計
		4月	5月	6月	7月	8月	9月	10月	11月	12月	1月	2月	3月	
葛巻町		23	23	25	22	22	24	18	22	24	17	26	19	265
九戸村														0
久慈市														0
岩泉町									2	2			1	5
合 計		23	23	25	22	22	24	18	24	26	17	26	20	270

### 3 要介護度別利用状況

区 分		月												合 計
		4月	5月	6月	7月	8月	9月	10月	11月	12月	1月	2月	3月	
身 障		1												1
要支援	1		1	1	1	1	1		1					6
要支援	2													0
要介護	1	4	6	5	3	6	6	3	4	5	2	7	4	55
要介護	2	6	5	5	7	5	7	6	6	8	7	11	6	79
要介護	3	8	6	7	6	7	7	5	8	5	6	6	5	76
要介護	4	3	4	5	5	3	3	4	3	4	1	2	4	41
要介護	5	1	1	2					2	2	1			9
合 計		23	23	25	22	22	24	18	24	24	17	26	19	267

# 誠心会介護保険事業センター

## 1 ケアプラン作成状況

項目		月別												合計
		4月	5月	6月	7月	8月	9月	10月	11月	12月	1月	2月	3月	
介護度別人数	事業対象者	5	5	5	6	6	6	6	6	6	6	5	5	67
	要支援1	17	13	13	14	15	14	14	14	12	12	11	11	160
	要支援2	15	16	16	16	15	19	17	19	19	21	20	19	212
	要介護1	60	65	67	66	63	67	62	65	65	65	66	64	775
	要介護2	53	56	52	48	49	53	53	67	67	60	59	58	675
	要介護3	31	30	30	34	34	33	36	36	37	32	33	35	401
	要介護4	9	13	14	13	10	12	12	11	11	7	11	13	136
	要介護5	4	3	4	4	3	2	3	6	5	4	3	3	44
ケアプラン作成件数		194	201	201	201	195	206	203	224	222	207	208	149	2,470

## 2 ケアプラン作成者年齢別状況

介護度	65歳未満		65～69歳		70～74歳		75～79歳		80～84歳		85～89歳		90歳以上		合計
	男	女	男	女	男	女	男	女	男	女	男	女	男	女	
事業対象者									1			1	1	3	6
要支援1								1	1		3	4	1	1	11
要支援2					1	1				1	1	9		7	20
要介護1			3	1	2		2	3	6	15	5	14	4	8	63
要介護2					1	2	2	5	6	10	4	11	3	14	58
要介護3		1			2			3	3	2	7	9		7	34
要介護4							1	1	2	1		1	2	3	11
要介護5									1			1		1	3
小計	0	1	3	1	6	3	5	13	20	29	20	50	11	44	206

## 3 認定調査実施状況

項目		月別												合計
		4月	5月	6月	7月	8月	9月	10月	11月	12月	1月	2月	3月	
調査件数	在宅関係	27	32	32	25	16	23	20	23	18	15	14	20	265
	施設関係													0
	他市町村	2			1	1			1					5
	合計	29	32	32	26	17	23	20	24	18	15	14	20	270



# 葛巻町在宅介護支援センター

## 1 相談処理状況

区分	項目		月												合計	月平均	
			4	5	6	7	8	9	10	11	12	1	2	3			
相談方法	訪 問		52	87	60	71	64	44	38	102	98	126	105		847	70.6	
	電 話		4	3		1			2		4	1	2	2		19	1.6
	センター 面接															0	0.0
	書 面															0	0.0
	そ の 他		19	24	15	5	20	14	23	30	15	19	17		201	16.8	
相談者	本 人		75	104	67	67	70	55	51	128	112	121	103		953	79.4	
	家 族		2	11	17	8	11	4	8	18	2	30	30		141	11.8	
	そ の 他			3	1	2	3	1	2			1			13	1.1	
相談対象者	性別	男	17	38	20	23	24	27	14	42	41	50	50		346	28.8	
		女	58	79	55	54	63	33	47	94	73	97	74		727	60.6	
	年齢	65歳未満			2	1	2			2					7	0.6	
		65歳以上	75	114	73	76	82	60	61	134	114	147	124		1,060	88.3	
	世帯	一人暮らし	49	50	25	27	32	22	33	56	35	49	53		431	35.9	
		老人世帯	15	36	19	24	29	15	17	55	43	64	39		356	29.7	
その他		11	28	31	26	23	23	11	25	36	34	32		280	23.3		
相談時刻	日中 ( 8:30~17:30)		63	97	61	74	70	51	49	125	103	132	116		941	78.4	
	日中 (17:30~22:00)		2	5	4	1	6	1	1	1	2	2	1		26	2.2	
	日中 (22:00~ 8:30)		3	10	7	2	8	5	3	4	3	5	4		54	4.5	
	休 日		7	2	3				3	8	6	6	8	3		46	3.8
処 理 内 容	介護保険	利用申請・申込													0	0.0	
		要介護認定調査														0	0.0
		プラン作成	住 宅 改 修													0	0.0
			福祉用具購入													0	0.0
		引 き 継 ぎ														0	0.0
		そ の 他														0	0.0
	介護予防プラン														0	0.0	
	福祉サービス	ヘルパー派遣	自立													0	0.0
			身体													0	0.0
		デイサービス	自立													0	0.0
		短期入所	自立													0	0.0
		配 食 サービス														0	0.0
		外出支援サービス														0	0.0
		寝具乾燥サービス					13									13	1.1
		訪問理美容サービス														0	0.0
		緊急通報システム事業														0	0.0
		日常生活用具給付・貸与														0	0.0
	その他														0	0.0	
	指生 導活	指 導 ・ 助 言		53	58	60	54	64	46	42	87	79	106	86		735	61.3
福祉用具紹介等				3					1	2	3	2		11	0.9		
相 談	介 護 保 険		2	15								3	2		22	1.8	
	引 継 ぎ		3	5	2	2	3	3	3	5	5	4	4		39	3.3	
	そ の 他		4	16	7	3	5	3	2	12	12	20	15		99	8.3	
その他	指 導 ・ 助 言		19	24	15	5	20	14	23	30	15	19	17		201	16.8	

## 2 緊急通報システム事業

### (1) 月別端末機設置状況

(単位：台)

区分	月別	4	5	6	7	8	9	10	11	12	1	2	3	合計
設置数		1	0	0	0	0	0	0	0	0	0	0	0	1
撤去数		1	1	1	0	0	1	0	4	0	0	0	0	8
設置総数		133	132	131	131	131	130	130	126	126	126	126	126	
火災センサー設置台数		0	0	0	0	0	0	0	0	0	0	0	0	0
撤去数		1	0	0	0	0	0	0	0	0	0	0	0	1
設置総数		15	15	15	15	15	15	15	15	15	15	5	15	

### (2) 通報（発信）状況

(単位：人)

区分	月別	4	5	6	7	8	9	10	11	12	1	2	3	合計
設置台数		133	132	131	131	131	130	130	126	126	126	126	126	
通報手段	相談ボタン	4	3	2	0	3	0	2	2	0	0	1	0	17
	緊急ボタン	5	3	1	1	0	2	2	0	5	4	4	0	27
	手元緊急ボタン	3	2	0	0	0	0	0	0	0	1	0	0	6
	ペンダント	4	1	0	0	1	2	2	0	0	5	1	3	19
	火災センサー	0	0	0	0	0	0	0	0	0	0	0	0	0
異常通報	電池切れ	0	0	1	0	1	0	2	1	0	0	0	0	5
	停電発生	3	6	3	0	4	0	4	5	0	1	0	0	26
	回線異常	5	5	5	3	6	6	7	8	10	9	8	0	72
	手元ボタン不良	0	0	0	0	0	0	0	2	1	0	0	0	3
	ペンダント不良	1	0	0	0	0	1	1	0	1	6	1	3	14
合計		25	20	12	4	15	11	20	18	17	26	15	6	183

### (3) 処理内容状況

(単位：回)

区分	月別	4	5	6	7	8	9	10	11	12	1	2	3	合計
救急車出動		0	0	0	0	0	0	0	0	0	0	0	0	0
消防車出動		0	0	0	0	0	0	0	0	0	0	0	0	0
協力員現地確認		0	2	0	0	1	0	0	0	0	0	0	0	3
民生委員現地確認		0	0	0	0	0	0	0	0	0	0	0	0	0
支援センター現地確認		1	2	2	0	0	0	2	3	0	3	1	3	17
電話対応		6	6	1	0	3	3	2	3	2	4	1	0	31
引継		1	1	2	2	5	2	5	6	3	3	4	0	34
保留		0	0	0	0	0	0	0	0	0	0	0	0	0
確認		14	15	13	4	16	10	16	24	14	13	10	10	159
合計		22	26	18	6	25	15	25	36	19	23	16	13	244

## 誠心会葛巻デイサービスセンター

### 1 介護度別利用者状況

(単位：人)

区分		月												計	平均
		4	5	6	7	8	9	10	11	12	1	2	3		
総合事業	事業対象者	12	9	9	12	11	12	11	13	12	9	9	7	126	10.5
	要支援 1	68	55	51	55	50	48	50	47	36	32	31	42	565	47.1
	要支援 2	84	101	90	94	83	93	91	94	94	97	97	103	1121	93.4
要介護 1	204	207	212	205	190	200	201	204	222	227	225	219	2516	209.7	
要介護 2	196	223	194	182	199	185	173	199	199	200	187	197	2334	194.5	
要介護 3	83	80	98	122	115	119	114	118	118	109	109	116	1301	108.4	
要介護 4	14	18	18	19	11	12	13	11	9	10	10	11	156	13.0	
要介護 5										9	9	8	26	2.2	
合計		661	693	672	689	659	669	653	686	690	693	677	703	8,145	678.8

### 2 月別利用者状況

(単位：人)

区分		月												計	平均
		4	5	6	7	8	9	10	11	12	1	2	3		
開設日数		30	31	30	31	31	30	31	30	31	31	28	31	365	30.4
登録人数	総合事業	38	36	36	37	36	36	34	35	33	32	33	35	421	35.1
	要介護	95	94	91	92	90	92	91	94	96	98	100	102	1,135	94.6
利用延人数	総合事業	164	165	150	161	148	156	152	154	142	138	135	151	1,816	151.3
	要介護	497	528	522	528	507	510	501	532	548	554	540	550	6,317	526.4
一日平均利用者数	総合事業	5.4	5.3	5.0	5.1	4.7	5.2	5.0	5.1	4.5	4.4	4.6	4.8	59	4.9
	要介護	16.5	17.0	17.4	17.0	16.3	17.0	16.7	17.7	17.7	17.8	18.6	17.7	207	17.3

### 3 年齢別利用者状況

令和2年3月31日現在 (単位：人)

区分	年齢	60～64	65～69	70～74	75～79	80～84	85～89	90～94	95～100	101～105	合計	平均年齢
		歳	歳	歳	歳	歳	歳	歳	歳	歳		
要介護者	男		1	3	6	11	8	2	1		32	81.2
	女			3	5	23	22	12	5	2	72	86.8
	計		1	6	11	34	30	14	6	2	104	85.0
総合事業	男					1	3	1			5	87.0
	女			2	1	3	14	7	1		28	84.9
	計			2	1	4	17	8	1	0	33	85.5
合計		0	1	8	12	38	47	22	7	2	137	85.1
比率		0.0	0.7	5.8	8.8	27.7	34.3	16.1	5.1	1.5		



# 誠心会江刈デイサービスセンター

## 1 介護度別利用者状況

(単位：人)

区分	月別		4	5	6	7	8	9	10	11	12	1	2	3	計	平均
	総合事業	事業対象者		2	2	2	2	2	2	2	2	2	2	2	2	24
要支援 1			3	3	2	3	3	3	3	3	3	3	3	3	35	2.9
要支援 2			6	6	7	8	8	8	8	8	8	8	8	7	90	7.5
要介護 1		14	14	13	13	13	13	13	13	13	12	11	11	13	153	12.8
要介護 2		7	7	7	7	7	7	7	8	9	9	10	10	10	98	8.2
要介護 3		6	5	5	5	5	5	5	5	5	5	5	5	5	61	5.1
要介護 4		1	1	1	1	1	1								6	0.5
要介護 5					1	1		1	1						4	0.3
合計		39	38	37	40	40	39	40	41	39	39	39	39	40	471	39.3

## 2 月別利用者状況

(単位：人)

区分	月別		4	5	6	7	8	9	10	11	12	1	2	3	計	平均
	開設日数			20	21	20	22	18	19	21	20	20	19	18	21	239
登録人数	総合事業		11	11	11	13	13	14	13	13	13	13	13	12	150	11.3
	要介護者		28	27	26	27	27	26	27	28	27	26	26	27	322	28.5
利用延人数	総合事業		44	51	44	51	42	49	58	50	50	50	49	50	588	45.8
	要介護者		142	133	133	164	132	134	148	149	140	124	116	139	1,654	141.3
一日平均利用者数	総合事業		2.2	2.4	2.2	2.3	2.3	2.6	2.8	2.5	2.5	2.6	2.7	2.4	27.3	2.3
	要介護者		7.1	6.3	6.7	7.5	7.3	7.1	7	7.5	7	6.5	6.4	6.6	84.4	7.0

## 3 年齢別利用者状況

令和2年3月31日現在

性別	年齢	59才以下	60才～64才	65才～69才	70才～74才	75才～79才	80才～84才	85才以上	計	平均年齢
	要介護者	男						1	4	5
女						5	3	12	20	90.3
計						5	4	16	25	89.4
総合事業	男						1	1	2	86.5
	女					1	1	7	9	87.6
計						1	2	8	11	87.0
合計						6	6	24	36	87.2
比率		0.0	0.0	0.0	0.0	16.7	16.7	66.7	100	

## 誠心会小屋瀬デイサービスセンター

### 1 介護度別利用者状況

(単位：人)

区分		月												計	平均
		4	5	6	7	8	9	10	11	12	1	2	3		
総合事業	総合支援	1	1	1	1	1	1	1	1	1	1	1	1	12	1.0
	要支援 1	2	2	2	2	2	2	2	2	1	2	1	1	21	1.8
	要支援 2	4	4	4	4	3	3	3	4	4	4	3	3	43	3.6
要介護 1	9	10	9	10	10	6	8	7	7	8	9	9	102	8.5	
要介護 2	9	9	9	8	9	9	10	10	13	11	10	10	117	9.8	
要介護 3	5	4	5	6	4	5	5	5	5	5	7	5	61	5.1	
要介護 4	2	3	2	2	1	1	2		1	1	1		16	1.6	
要介護 5	1	1	1				1	1	1				6	1.0	
合計		33	34	33	33	30	27	32	30	33	32	32	29	378	31.5

### 2 月別利用者状況

(単位：人)

区分		月												計	平均
		4	5	6	7	8	9	10	11	12	1	2	3		
開設日数		20	21	20	22	18	19	21	20	20	19	18	21	239	19.9
登録人数	総合事業	7	7	7	7	6	6	6	7	6	6	5	5	75	6.3
	要介護者	29	30	30	26	27	27	27	26	28	27	27	25	329	27.4
利用延人数	総合事業	26	31	27	27	20	21	26	27	30	20	16	19	290	24.2
	要介護者	133	155	143	134	106	111	134	127	133	123	120	137	1,556	129.7
一日平均利用者数	総合事業	1.3	1.5	1.4	1.2	1.1	1.1	1.2	1.4	1.5	1.1	0.9	0.9	29.2	1.2
	要介護者	6.7	7.4	7.2	6.1	5.9	5.8	6.4	6.4	6.7	6.5	6.7	6.5	78.3	6.5

### 3 年齢別利用者状況

令和2年3月31日現在

性別		年齢					計	平均年齢
		65才～69才	70才～74才	75才～79才	80才～84才	85才以上		
要介護者	男	0	0	0	1	7	8	87.4
	女	0	0	1	5	13	19	86.9
計		0	0	1	6	19	26	87.2
総合事業	男	0	0	0	1	0	1	81.0
	女	0	0	0	1	3	4	88.0
計		0	0	0	2	4	6	84.5
合計		0	0	1	8	23	32	85.9
比率		0	0	3.1	25	71.9	100	

# 誠心会ホームヘルパーステーション

## 1 介護度別利用者状況

(単位：人)

区分 \ 月	4	5	6	7	8	9	10	11	12	1	2	3	計
事業対象者	0	0	0	0	0	0	0	0	0	0	0	0	0
要支援 1	4	4	4	4	4	2	3	3	3	3	3	3	40
要支援 2	4	3	3	3	2	1	3	3	4	5	5	3	39
要介護 1	9	12	13	14	15	15	14	14	11	11	11	9	148
要介護 2	9	9	9	8	9	9	9	9	9	9	9	10	108
要介護 3	3	3	3	4	4	4	4	4	9	4	3	2	47
要介護 4	3	3	3	3	3	2	1		4	2	1	1	26
要介護 5	1	1	1	1	1	1	1	1	1	1	1	1	12
合計	33	35	36	37	38	34	35	34	41	35	33	29	420

## 2 月別利用者状況

(単位：人)

区分 \ 月	4	5	6	7	8	9	10	11	12	1	2	3	計	平均
身体介護														
身体 1	17	15	15	18	15	15	18	17	14	17	21	34	216	18.0
身体 2	2	2		1		1					1		7	0.6
身体 3				1	1		1		1				4	0.3
身体 4	1	1	1	2	1	1	2	1	1		6		17	1.4
身体 5	2	1	1	1	1	3	1	4	1			3	18	1.5
身体 6	2		3	1	2	1	4	1	1	2	2		19	1.6
身体 7			1	1		2							4	0.3
身体 8			2	1	4							1	8	0.7
身体 9	1		1		1	1	3	1			1		9	0.8
身体 1生活 1	44	47	41	53	43	53	63	54	57	57	56	58	626	51.3
身体 1生活 2	2	4	2	1	2	2	2	3		1	1	1	21	1.8
身体 2生活 1		3	4	5	3	1	1		1	3	1	1	23	1.9
身体 2生活 2				1					1	1			3	0.1
身体 3生活 1							1						0	0.1
身体 3生活 3			1										1	0.1
身体 4生活 1		1						1					2	0.2
身体 4生活 2													0	0.0
身体 5生活 1							1						1	0.1
身体 5生活 2											1		1	0.1
身体 6生活 1													0	0.0
身体 6生活 2													0	0.0
小計	71	74	72	86	73	80	97	82	77	81	90	98	980	71.5
区分割合	36.2	33.2	34	37.6	40.6	39.2	35.6	38	37.4	41.1	44.3	51.9	38.9	
生活援助														
生活 2	40	46	51	47	36	39	39	39	59	52	38	42	528	44.0
生活 3	85	103	89	96	71	85	96	95	70	64	75	80	1009	84.0
小計	125	149	140	143	107	124	135	134	129	116	113	122	1537	128.0
区分割合	63.8	66.8	66	62.4	59.4	64.8	64.4	63.3	62.6	65.4	62.3	60.8	61.1	
合計	196	223	212	229	180	204	232	216	206	197	203	189	2,517	

# 養護老人ホーム葛葉荘

## 1 入所状況

性別	区分	入所者数	入所理由				入所前の状況			
			心身障害	家族関係	独居	その他	自宅	病院	施設	その他
男	4月	14	2	2	9	1	11	2	1	
	3月	15	2	4	7	2	10	2	3	
女	4月	36	5	6	24	1	28	5	3	
	3月	35	5	5	23	2	25	2	8	
計	4月	50	7	9	33	2	39	7	4	
	3月	50	7	9	30	4	35	4	11	

## 2 移動状況

性別	区別	年度初 人員数	退所理由				年途中 入所者 人数	年度末 人員数	
			死亡	介護保険 施設等	長期入院	家庭帰宅			計
男		14	3				3	4	15
女		36	2	3	2		7	6	35
計		50	5	3	2	0	10	10	50

## 3 入所者の市町村別状況

性別	区別	久慈市	二戸市	葛巻町	岩泉町	軽米町	九戸村	岩手町	一戸町	合計
		男			3	8	2		1	1
女		1	1	26		1	5		1	35
計		1	4	34	2	1	6	1	1	50

## 4 利用者の平均介護度

(単位：人、%)

区分	非該当	要支援1	要支援2	要介護1	要介護2	要介護3	要介護4	要介護5
4月	10	2	2	16	12	5	2	
5月	10	2	2	17	13	4	1	1
6月	10	2	2	17	13	4	1	1
7月	11	2	2	18	12	2	3	
8月	11	2	2	17	12	2	4	
9月	11	2	2	16	13	2	4	
10月	11	2	2	15	13	1	4	2
11月	11	3	2	13	13	3	3	2
12月	10	3	2	13	14	3	3	2
1月	8	4	2	13	14	4	3	2
2月	8	4	2	15	15	3	2	1
3月	9	4	2	16	14	2	2	1
比率 (%)	20	5.4	4	31	26.4	5.9	5.3	2

## 6 入院状況

科名		月												計	平均
		4	5	6	7	8	9	10	11	12	1	2	3		
内科	実人員	2	4	6	6	6	5	5	3	1	1	2	2	43	3.6
	延日数	60	60	95	96	81	72	93	47	8	21	24	19	676	56.3
外科	実人員		1	2	2	1	1					1	1	9	0.75
	延日数		3	33	50	31	9					15	31	172	14.3
整形外科	実人員						1	1	1	1	1	1	1	7	0.6
	延日数						7	31	26	21	31	29	2	147	12.3
合計	実人員	2	5	8	8	7	7	6	4	2	2	4	4	59	4.9
	延日数	60	63	128	146	112	88	124	73	29	52	68	52	995	82.9

## 7 死亡状況

病名	月												計
	4	5	6	7	8	9	10	11	12	1	2	3	
慢性閉塞性肺疾患				1									1
誤嚥性肺炎						1	1						2
前立腺癌						1							1
脳梗塞								1					1

## 8 給食栄養月報

項目		熱量	蛋白質	脂質	カルシウム	レチノール	ビタミンB1	ビタミンB2	ビタミンC
月		kcal	g	g	mg	μg	mg	mg	mg
4	給与量	1,620	60.5	46.5	575	815	0.80	1.00	93
5	給与量	1,592	59.7	44.8	556	819	0.90	1.00	92
6	給与量	1,586	58.2	45.2	573	824	1.10	1.00	88
7	給与量	1,624	61.8	47.1	567	798	1.20	1.00	95
8	給与量	1,566	57.1	44.1	561	784	1.20	1.00	93
9	給与量	1,598	58.9	45.1	563	783	1.20	1.00	86
10	給与量	1,591	58.3	44.6	572	795	1.20	1.00	95
11	給与量	1,601	61.2	43.9	576	874	1.20	1.10	92
12	給与量	1,598	59.5	44.2	583	787	1.20	1.00	92
1	給与量	1,595	59.4	44.5	558	798	1.20	1.00	91
2	給与量	1,625	60.8	45.3	577	790	1.20	1.00	92
3	給与量	1,600	61.0	45.2	570	819	1.18	1.05	89
合計		19,196	716.4	540.5	6,831	9,686	13.58	12.15	1,098
平均	基準	1,600	59.7	45.0	569	807	1.13	1.01	92
	給与量	1,608	52.7	44.7	627	692	1.00	1.10	100

## 地域密着型特別養護老人ホームすみれ荘

### 1 市町村別利用者状況

区分 町村名	現 員			令和元年度 異動状況						増 減
	男	女	計	入 所			退 所			
	男	女	計	男	女	計	男	女	計	
葛巻町	4	16	20	1	2	3	1	2	3	±0
計	4	16	20	1	2	3	1	2	3	±0

### 2 利用前居住地状況

区分 性別	老人ホーム		自宅	病院	老人保 健施設	介護療養 型医療施 設	その他	合 計
	養護	特別 養護						
男			2			2		4
女	2		11			3		16
計			13	1	1	5		20

### 3 介護度別利用者状況

区分 町村名	要支援	要介護1	要介護2	要介護3	要介護4	要介護5	計
葛巻町				2	12	6	20
計				2	12	6	20

### 4 月別利用者状況

性別	年齢	4	5	6	7	8	9	10	11	12	1	2	3	計
	月初日概在者数		20	20	20	20	20	20	20	20	20	20	20	20
月 中	入所		1	1		1				1	1			5
入退所者数	退所	1	1		1					1	1			5
月末日在所者数		19	19	20	19	20	20	20	20	20	20	20	20	237
利用者延人数		599	584	584	619	619	600	558	570	587	569	551	589	7,029

### 5 年齢別利用者状況

性別	51 ～ 59	60 ～ 64	65 ～ 69歳	70 ～ 74	75 ～ 79	80 ～ 84	85 ～ 89	90 ～ 94	95 ～ 99	100 ～ 104	計	平均年齢	最低 年齢	最高 年齢
	男				1		2	1						
女						1	9	4	1	1	16	93.7	82	102
計				1		3	10	4	1	1	20	91.5		
比率				5.0		15.0	50.0	20.0	5.0	5.0	100			

## 6 入院状況

科名		月												計	平均
		4	5	6	7	8	9	10	11	12	1	2	3		
内科	実人員	2	2	1	2			1	1	1	1	2	2	15	1.25
	延日数	48	12	17	23			31	30	11	2	6	62	242	20.2
外科	実人員						1							1	0.08
	延日数						8							8	0.67
合計	実人員	2	2	1	2	0	1	1	1	1	1	2	2	16	1.33
	延日数	48	12	17	23	0	8	31	30	11	2	6	62	250	20.8

## 7 死亡状況

病名		月												計
		4	5	6	7	8	9	10	11	12	1	2	3	
老 衰			1							1				2
誤 嚥 性 肺 炎					1									1
縦 隔 腫 瘍											1			1

## 8 給食栄養月報

項目		熱量	蛋白質	脂質	カルシウム	レチノール	ビタミンB1	ビタミンB2	ビタミンC
月		kcal	g	g	mg	μg	mg	mg	mg
4	給与量	1,536	58.2	36.4	586	653	0.79	0.95	69
5	給与量	1,471	59	35.6	584	620	0.74	0.97	68
6	給与量	1,548	59.1	37.5	574	597	0.79	0.96	74
7	給与量	1,569	59.6	40.3	577	649	0.80	1.00	70
8	給与量	1,572	60.2	40.2	589	696	0.79	1.00	73
9	給与量	1,579	59.6	40.5	589	702	0.80	1.01	68
10	給与量	1,601	60.3	40.7	580	653	0.79	0.98	71
11	給与量	1,555	60.2	37.1	580	707	0.76	0.99	69
12	給与量	1,590	61.7	39	566	682	0.80	0.98	65
1	給与量	1,558	60.8	37.6	560	686	0.75	0.99	64
2	給与量	1,559	60.1	37.5	574	667	0.75	0.99	63
3	給与量	1,565	61.3	38.4	577	702	0.76	1.00	67
合計		18,703	720.1	460.8	6,936	8,014	9.32	11.82	821
平均	基準	1,622	53.3	45.1	667	694	1.00	1.17	100
	給与量	1,559	60.0	38.4	578	668	0.78	0.99	68

## すみれ荘短期入所（空床型）

### 1 利用状況

区 分 \ 月	4	5	6	7	8	9	10	11	12	1	2	3	合 計
利用可能日数	45	59	32	21	0	5	30	29	13	18	4	62	318
利用延日数	0	15	14	6	0	0	8	23	13	9	0	46	134
利用実人数	0	3	2	1	0	0	1	3	1	1	0	4	16
利用延人数	0	3	2	1	0	0	3	3	1	1	0	4	18
1日平均利用人数	0.0	0.5	0.5	0.2	0.0	0.0	0.3	0.8	0.4	0.3	0.0	1.5	0.4

### 2 要介護度別利用状況

区 分 \ 月	4	5	6	7	8	9	10	11	12	1	2	3	合 計
要介護 1	0	1	1	0	0	0	0	1	1	0	0	1	5
要介護 2	0	2	0	0	0	0	0	0	0	1	0	3	6
要介護 3	0	0	1	1	0	0	0	0	0	0	0	0	2
要介護 4	0	0	0	0	0	0	0	1	0	0	0	0	1
要介護 5	0	0	0	0	0	0	1	1	0	0	0	0	2
合 計	0	3	2	1	0	0	1	3	1	1	0	4	16

## 星野ショートステイ事業所

### 1 利用状況

区 分 \ 月	4	5	6	7	8	9	10	11	12	1	2	3	合 計
開設日数	90	93	90	93	93	90	93	90	93	93	87		1,005
利用延日数	51	36	51	55	36	51	43	59	58	64	56		560
利用実人数	11	10	8	10	7	10	10	13	14	13	13		119
利用延人数	16	12	13	13	8	13	11	14	18	17	14		149
1日平均利用人数	0.6	0.4	0.6	0.6	0.4	0.6	0.5	0.7	0.6	0.7	1.3		0.6

### 2 要介護度別利用状況

区 分 \ 月	4	5	6	7	8	9	10	11	12	1	2	3	合 計
自 立	0	1	1	1	0	1	0	0	0	0	0		4
要支援 1	0	0	0	0	0	0	0	0	0	0	0		0
要支援 2	0	0	0	0	0	0	0	0	0	0	0		0
要介護 1	2	1	1	2	1	2	2	2	2	2	2		19
要介護 2	5	5	2	3	2	3	4	4	4	4	3		39
要介護 3	3		2	3	2	2	3	4	4	4	4		31
要介護 4	1	3	2	1	2	2	1	2	3	1	3		21
要介護 5	0	0	0	0	0	0	0	1	1	2	1		5
合 計	11	10	8	10	7	10	10	13	14	13	13		119